

NOVOS MODELOS DE TRABALHO

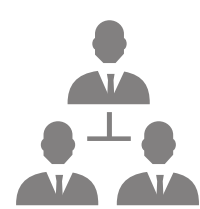
O Guia Salarial 2016 da Robert Half apresenta tendências para novos modelos de trabalho. Confira!

TRABALHO TEMPORÁRIO

EM CINCO ANOS, OS PROFISSIONAIS TEMPORÁRIOS TERÃO A MESMA IMPORTÂNCIA DOS EMPREGADOS CONTRATADOS PELO MÉTODO TRADICIONAL.



QUAIS AS PRINCIPAIS RAZÕES PARA CONTRATAR TRABALHADORES TEMPORÁRIOS?



44%

Preencher ausências de funcionários



43%

Ter acesso a habilidades especializadas



36%

Manter a produtividade



27%

Avaliar potenciais funcionários antes de fazer uma oferta de trabalho



19%

Ajudar a aliviar a carga de trabalho entre a equipe permanente

Fonte: Pesquisa realizada pela Robert Half com 100 CFOs brasileiros, em janeiro de 2015. Múltiplas respostas foram permitidas.

TRABALHO REMOTO

44%

Dos gestores de Recursos Humanos brasileiros acreditam que o trabalho remoto deva crescer nos próximos três anos



COMPARADO A OUTROS PAÍSES, O BRASIL, AO LADO DO CHILE, É O MAIS OTIMISTA EM RELAÇÃO AOS BENEFÍCIOS DO TRABALHO REMOTO



75% 71% 58%
Produtividade



59% 67% 49%
Criatividade



51% 50% 39%
Comunicação



63% 57% 39%
Colaboração



52% 55% 36%
Capacidade de gerenciamento

■ Brasil ■ Chile ■ Mundo

Observação: o percentual se refere à quantidade de gestores que acreditam que os itens citados sejam melhorados com o modelo de trabalho remoto.



Faça o download gratuito do Guia Salarial 2016 no seguinte link:
www.roberthalf.com.br/guia-salarial